

# Chameleon

## USB 加密金鑰

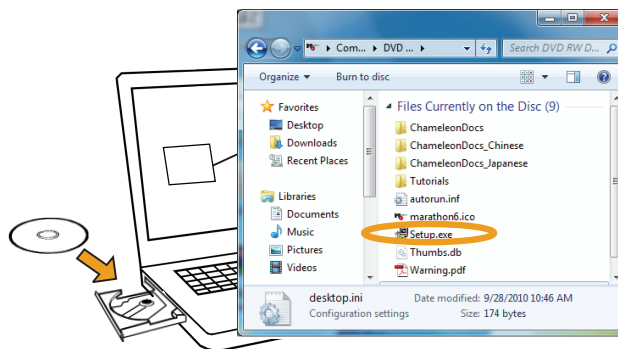
### Windows Vista/7 快速參考指南

Version 1.0

Copyright © 2012 LucidPort Technology, Inc.  
Contact support@marathon6.com for technical inquiries.

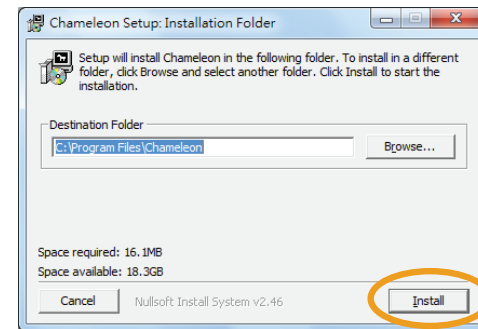


1 您可以到<http://www.marathon6.com/Chameleon> 下載最新的Chameleon安裝軟體



註: 如果“用戶帳號控制”警告出現, 按一下“是”

2

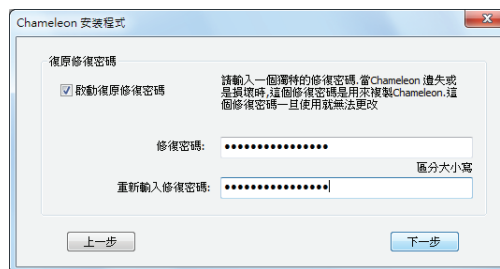


註: 如果Windows 保全訊息出現, 按一下“Install”

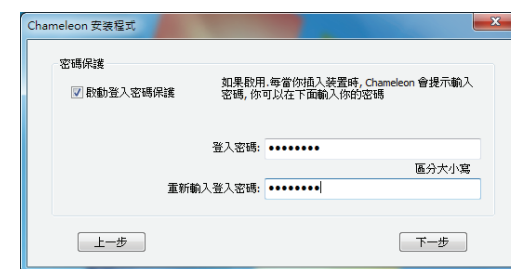
3



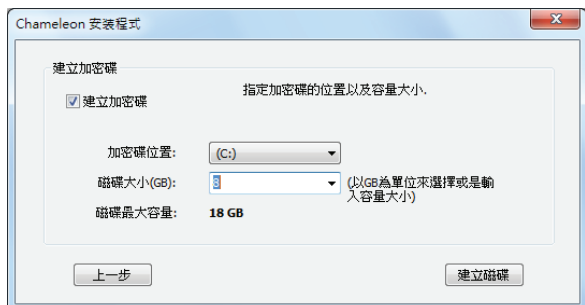
4 新增復原修復密碼 (可自選)



5 新增登入密碼保護 (可自選)



6 選擇想保護的磁碟位置及大小,然後按“新增磁碟”. 磁碟格式化需要一點時間.



7 按住滑鼠右鍵, 然後拖曳所選的檔案到Chameleon碟裡



警示: 當您在寫入資料到 Chameleon加密碟時,請不要 移除Chameleon裝置.



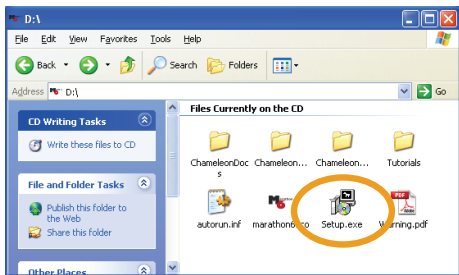
# Chameleon 加密金鑰



## Windows XP 快速參考指南

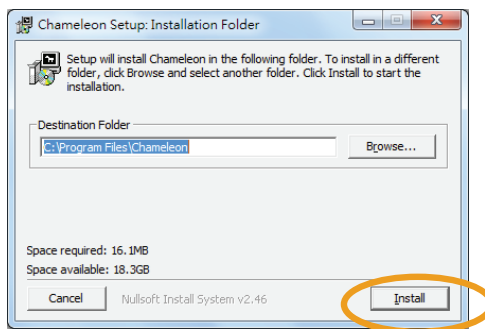
Version 1.0

### 1 放入CD 然後打開 “Set Up” 檔

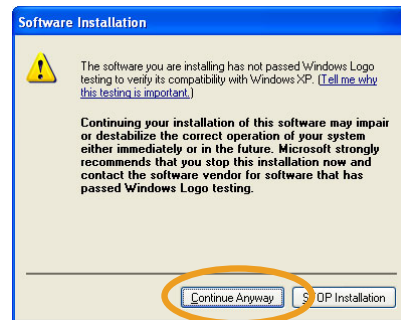


註: 如果安全警告訊息出現, 按一下 “Run” 然後繼續。

### 2 按一下 “Install”



### 3 按一下 “繼續”



### 4 插入 Chameleon.

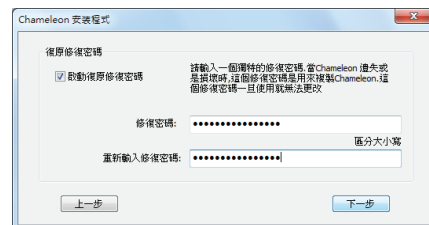
會出現一個 “找到新的硬件精靈” 如果有出現, 請按照以下的步驟. 如果沒有出現, 請跳到步驟 5.

1. 選擇 “不用, 這次不用” 然後按一下 “下一步”
2. 選擇 “自動安裝軟體” 然後按一下 “下一步”
3. 按一下 “繼續”
4. 按一下 “完成”

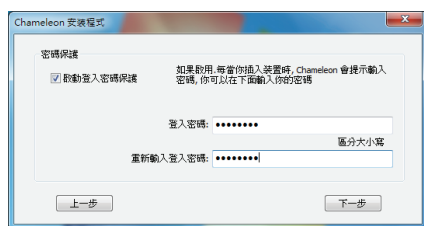
### 5 選擇 “我同意和接受條款” 然後按一下 “開始”



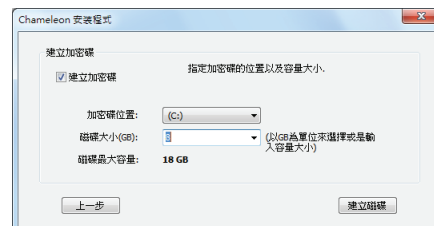
### 6 新增復原修復密碼 (可自選)



### 7 新增登入密碼保護 (可自選)



### 8 新增加密磁碟. 選擇想保護的磁碟位置及大小



### 9 打開我的電腦 就會找到加密的磁碟 要安全的移動檔案, 按住滑鼠右鍵, 拖曳所選的檔案到Chameleon碟. 拔除Chameleon 就能夠隱藏加密碟



警示: 當您在寫入資料到 Chameleon加密碟時, 請不要移除Chameleon裝置。

