

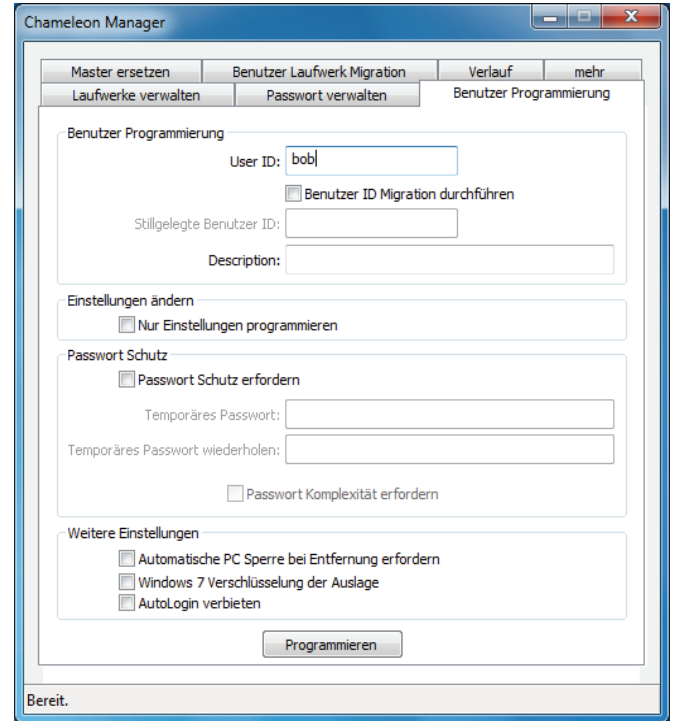
Benutzer Schlüssel erstellen

- 1 Schließen Sie das Master Chameleon an.**
- 2 Öffnen Sie den Chameleon Manager.**
(Start Menü > Alle Programme > Chameleon > Chameleon Manager)
- 3 Im Reiter Benutzer Programmierung geben Sie eine Benutzer ID für das neue Benutzer Chameleon ein.**

Nur die Benutzer ID wird benötigt. Es gibt viele optionale Einstellungen, um das Benutzer Chameleon an Ihre Anforderungen anzupassen. Lesen Sie das Benutzer Handbuch für weitere Informationen zu jeder einzelnen.

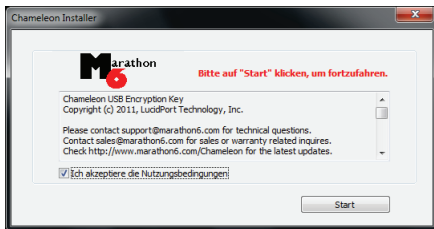
Klicken Sie „Programmieren“, wenn Sie fertig sind.

- 4 Schließen Sie ein neues Benutzer Chameleon an.**
Ein Assistent für neue Hardware erscheint möglicherweise. Wenn das der Fall ist, folgen Sie den Schritten hier, andernfalls gehen Sie zu Schritt 5.
 1. Wählen Sie „Nein, nicht dieses mal“ und klicken auf „Weiter“
 2. Wählen Sie „Software automatisch installieren“ und klicken Sie auf „Weiter“
 3. Klicken Sie auf „Trotzdem fortfahren“
 4. Klicken Sie auf „Beenden“
- 5 Entfernen Sie das Benutzer Chameleon, wenn es fertig programmiert ist.**

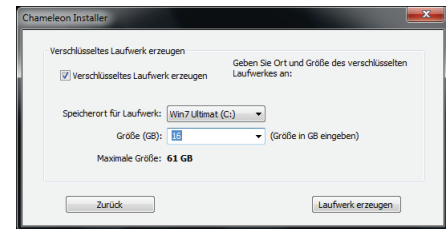


Benutzer Chameleon Laufwerke erstellen

- 1 Schließen Sie das Benutzer Chameleon an.**
- 2 Öffnen Sie den Chameleon Manager.**
(Start Menü > Alle Programme > Chameleon > Chameleon Manager)
- 3 Wählen Sie „Ich akzeptiere die Nutzungsbedingungen“ an und klicken Sie auf „Start“.**

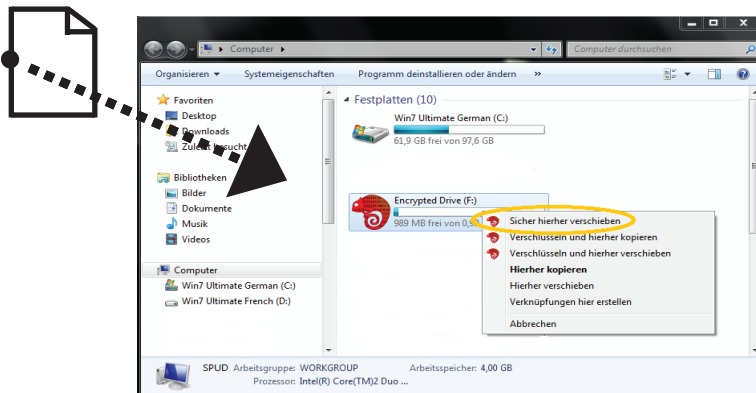


- 4 Erstellen Sie ein verschlüsseltes Laufwerk. Geben Sie den Speicherort und die Größe des geschützten Laufwerkes an. Klicken Sie auf „Beenden“, wenn der Vorgang abgeschlossen ist.**



- 5 Öffnen Sie den Arbeitsplatz, um auf das verschlüsselte Laufwerk zuzugreifen.**

Um Dateien sicher zu verschieben, halten Sie die rechte Maustaste und ziehen Sie die ausgewählte Datei in das Chameleon Laufwerk. Entfernen Sie Chameleon, um das verschlüsselte Laufwerk zu verstecken.



Warnung: Entfernen Sie Chameleon nicht, während auf das verschlüsselte Laufwerk geschrieben wird.

