

Création des clés utilisateur

- 1** Insérer clef maitre.
- 2** Ouvrir le gestionnaire Chamelon.
(menu démarrer/tous les programmes/Chameleon/Chameleon Manager)
- 3** Sous l'onglet « Programmation l'utilisateur », entrer un « Identifiant Utilisateur » pour le nouvel utilisateur Chameleon.

Uniquement le « Identifiant Utilisateur » est nécessaire. D'autres fonctions sont disponibles pour personnaliser en fonction de vos besoins. Voir le manuel d'utilisation pour plus d'information.

Une fois terminé, sélectionner « Programme »

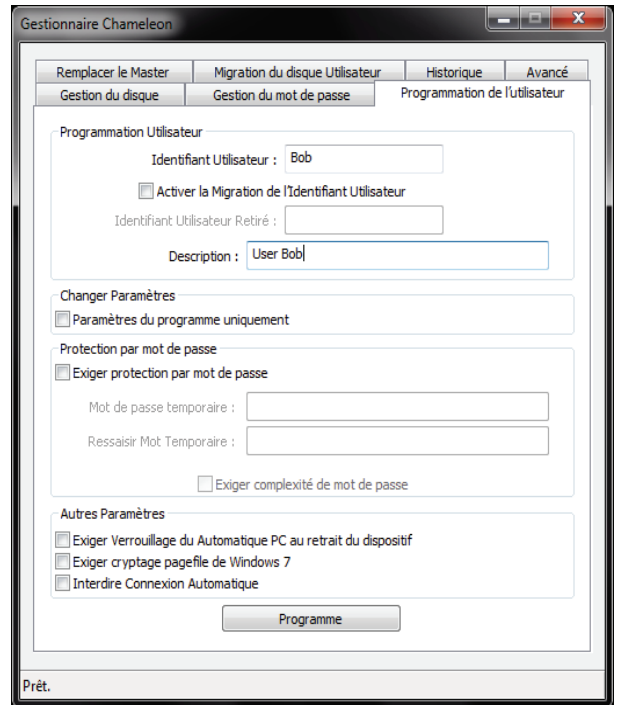
- 4** Insérer le nouvel « utilisateur Chameleon ».

Une boîte de dialogue pourrait s'ouvrir signalant un nouveau périphérique disponible. Dans ce cas suivre des instructions suivantes :

1. Sélectionner « non, pas cette fois si » puis « suivant »
2. Sélectionner « Installer le périphérique automatiquement » puis « suivant »
3. Sélectionner « continuer quand même »
4. Sélectionner « terminer »

si non, continuer à l'étape N°5.

- 5** Retirer l'Utilisateur Chameleon une fois la programmation est terminée.

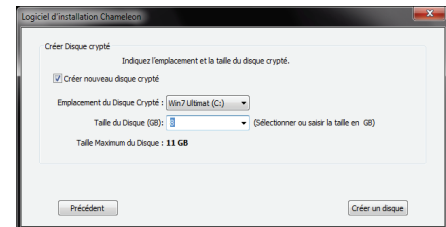


Création des disque utilisateur

- 1** Insérer la clé utilisateur
- 2** Ouvrir le gestionnaire Chamelon.
(menu démarrer/tous les programmes/Chameleon/ Installation Chameleon)
- 3** Sélectionner « j'accepte » puis « Démarrer »

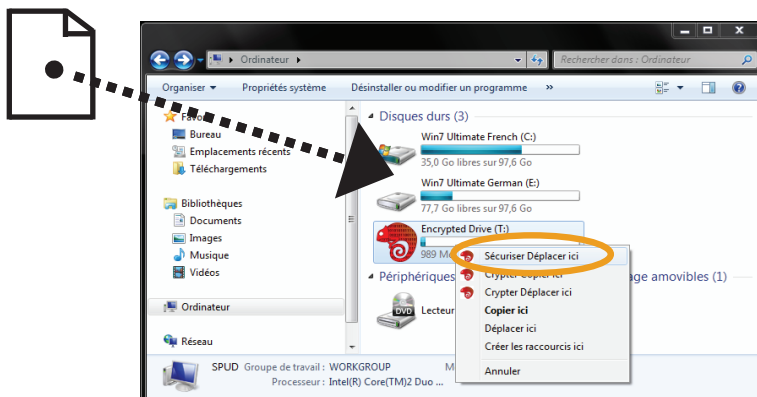


- 4** Créer un disque encrypté. Déterminer l'endroit et la taille du disque protégé. Sélectionner « terminé » une fois la programmation est terminée.



- 5** Ouvrir « mon ordinateur » afin d'accéder au disque encrypté.

Afin de déplacer les dossiers à sécurité, click droit et glisser vers le disque Chameleon. Retirer la clé Chameleon afin de le cacher le disque protégé.



ATTENTION : ne retirer pas la clé Chameleon pendant le transfert des données vers le disque .

