

## 設置 Master 金鑰

**1** 放入CD, 點擊 CD 圖像,或是開啟 "Setup" 檔。

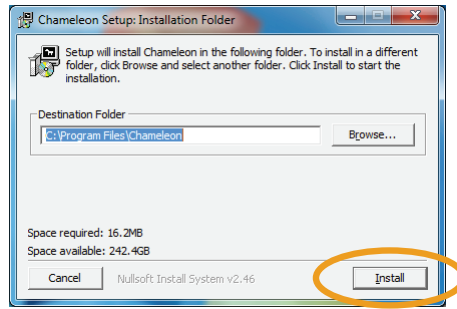


CipherGuard\_2844 (D:)

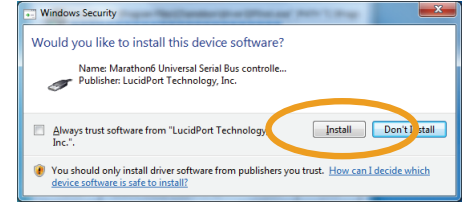
Setup.exe

註: 如果保全警示訊息出現, 按一下 "Run" 然後繼續。

**2** 按一下"安裝"



**3** 按一下"安裝"



**4** 插入 Master Chameleon.

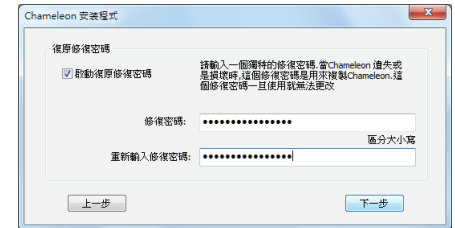
如果出現一個"找到一個新的硬體精靈"請按照以下步驟, 如果未出現請跳到步驟5.

1. 選擇 "不用, 這次不用" 然後按一下 "下一步".
2. 選擇 "自動安裝軟件" 然後按一下 "下一步".
3. 按一下 "繼續".
4. 按一下 "完成".

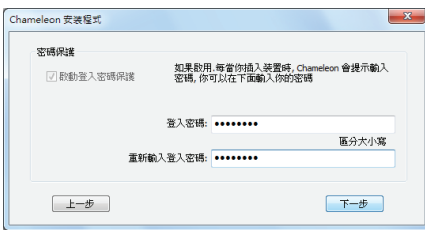
**5** 選擇 "我同意和接受條款" 然後按 "開始".



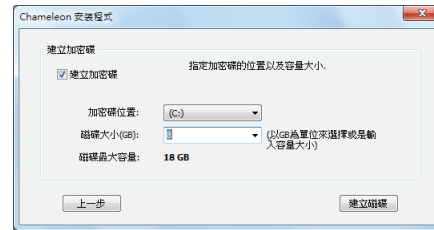
**6** 選擇新增復原修復密碼.



**7** 選擇密碼.



**8** 新增加密磁碟, 選擇想保護的磁碟位置及大小. 當此程序完成後, 按一下 "完成".



**9** 打開我的電腦, 就會找到加密的磁碟. 要安全的移動檔案, 按住滑鼠右鍵, 拖曳所選的檔案到 Chameleon 碟. 拔除 Chameleon 就能隱藏加密碟.



警示: 當您在寫入資料到 Chameleon 加密碟時, 請不要移除 Chameleon 裝置.

